

Lençol Isolante

Os lençóis de borracha RITZ, destinam-se a proteção dos eletricitistas contra acidentes, quando em contato com partes energizadas na estrutura, durante a manutenção em redes.

São versáteis e permitem cobrir os componentes com formatos tipicamente irregulares, tais como: chaves seccionadoras, racks secundários, isoladores de pinos, cadeia de ancoragem, cruzetas, etc.

Construído com borracha especial, resistente aos efeitos ozônio e corona, oferecem excelentes propriedades de acordo com a norma ASTM D-1048.

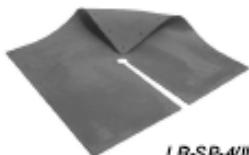
Esses lençóis são confeccionados na cor laranja, tipo II (resistentes ao ozônio), medindo 900 x 900 mm, em duas versões: modelos inteiro e semi-partido. Ambos possuem 28 furos em seu perímetro, possibilitando a sua fixação nos componentes energizados, através de botões especiais, (ref. LIR-BLR).

Outra opção de fixação é através da utilização de pregadores de coberturas, apresentados nesse catálogo em página específica.

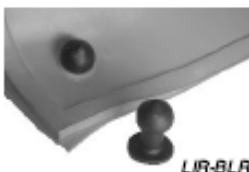
O modelo semi-partido possui uma fenda com 25 mm de largura, partindo do centro até a borda, permitindo um acoplamento com dobras menores.



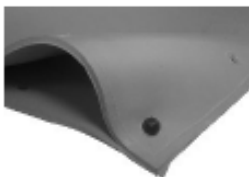
LR-4/II



LR-SP-4/II



LIR-BLR



LENÇOL ISOLANTE INTEIRO EM BORRACHA					
Referência de Catálogo	Dimensões (mm)	Tensão Nominal de Trabalho (kV)	Tensão de Teste (kV)	Espessura Aprox. (mm)	Peso Aprox. (kg)
LR-4/II	900 X 900	36	40	4,00	3,90

LENÇOL ISOLANTE SEMI-PARTIDO EM BORRACHA					
Referência de Catálogo	Dimensões (mm)	Tensão Nominal de Trabalho (kV)	Tensão de Teste (kV)	Espessura Aprox. (mm)	Peso Aprox. (kg)
LR-SP-4/II	900 X 900	36	40	4,00	3,80

BOTÃO PLÁSTICO	
Referência de Catálogo	Descrição
LIR-BLR	Botão de plástico para fixação de lençol de borracha.

